

TRACTEURS SOUS-COMPACTS | 21,5 HP - 24,7 HP

# SÉRIE MT1



**LS** Tractor  
Start Blue. Stay Blue.

| SÉRIE MT1  
**NORMES  
 SUPÉRIEURES.  
 MOINS DE  
 PROBLÈMES.**



Pour entretenir votre terre selon vos normes, vous avez besoin d'un tracteur et d'accessoires conçus selon les nôtres. Et avec notre garantie limitée de six ans sur le groupe motopropulseur pour la plupart des modèles, vous serez bien protégé.



**Siège réversible haut de gamme**

Le siège à haut dossier et accoudoir rabattable et la ceinture de sécurité rétractable offrent confort et sécurité.

\*Siège réversible uniquement sur les modèles à rétrocaveuse



**Transmission hydrostatique à trois gammes**

Deux pédales pour une conduite confortable et efficace



**Chargeur à grande capacité**

Deux grands vérins de levage et deux grands vérins de courbure offrent une capacité de levage de 1 007 lb.



**Grille de protection standard d'usine avec chargeur**

La grille de protection pleine largeur protège les panneaux de carrosserie et le radiateur.



**Durabilité et capacité**

La conception robuste du châssis et des vérins de levage permet d'atteindre une capacité de levage à trois points de 970 lb.



**Plateau de coupe de 60 pouces**

Le plateau de coupe robuste offre une tonte parfaite et met à profit le PTO central standard.



**Plateforme horizontale avec surface en caoutchouc**

Procure du confort pendant de longues heures



**ROPS rabattable standard**

Offre un ajustement facile de la hauteur totale



**Commandes codées par couleur**

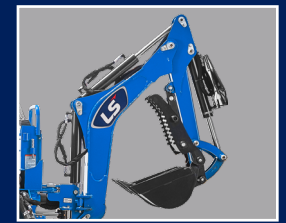
Donnent plus de confiance aux opérateurs inexpérimentés

**OUTILS ET  
 ACCESSOIRES  
 RECOMMANDÉS**



**CHARGEUR**

Grande capacité, avec une abondance de caractéristiques standard



**RÉTROCAVEUSE**

Excellente capacité, fonctionnement fluide et constant pour un contrôle accru



**FAUCHEUSE  
 ROTATIVE**

Conception robuste en acier lourd pour offrir qualité et solidité



**LAME NIVELEUSE**

Conception robuste en acier soudé pour résister aux applications exigeantes

# MT122 / MT125

# SPÉCIFICATIONS

CATÉGORIE		
MOTEUR	MT122	MT125
<b>Type</b>	3 cylindres, injection indirecte, refroidi à l'eau	3 cylindres, injection indirecte, refroidi à l'eau
<b>Modèle (niveau 4)</b>	Yanmar 3TNV76F	Yanmar 3TNV80F
<b>Puissance brute en HP</b>	21,5	24,7
<b>PTO (HP)</b>	15,0	17,2
<b>Vitesse nominale (tr/min)</b>	3 000	3 000
<b>Cylindrée (po<sup>3</sup>)</b>	68,0	77,3
<b>Capacité du réservoir de carburant (gal)</b>	6,6	6,6
<b>Alternateur (V-A)</b>	12 V - 40 AMPÈRES	12 V - 40 AMPÈRES
GROUPE MOTOPROPULSEUR		
<b>Transmission</b>	Transmission hydrostatique	Transmission hydrostatique
<b>Nbre de vitesses</b>	2 gammes	2 gammes
<b>Freins</b>	Humide, multidisque	Humide, multidisque
PTO		
<b>Type</b>	Indépendant	Indépendant
<b>Arrière (tr/min)</b>	Standard (540 tr/min)	Standard (540 tr/min)
<b>Central (tr/min)</b>	Standard (2 500 tr/min)	Standard (2 500 tr/min)
SYSTÈME HYDRAULIQUE		
<b>Système de contrôle de levage</b>	Position	Position
<b>Pompe outil (gpm)</b>	4,6	4,6
<b>Pompe direction (gpm)</b>	2,1	2,1
<b>Direction assistée</b>	Hydrostatique	Hydrostatique
<b>Débit total (gpm)</b>	6,7	6,7
<b>Catégorie (attelage 3 points)</b>	CAT I	CAT I
<b>Capacité de levage de l'attelage à l'extrémité (lb)</b>	992 (à 610 mm : 728)	992 (à 610 mm : 728)
DIMENSIONS		
<b>Longueur totale (du pare-chocs à l'attelage, po)</b>	97	97
<b>Largeur totale avec pneus (po)</b>	47	47
<b>Empattement (po)</b>	56	56
<b>Hauteur jusqu'au sommet du ROPS (po)</b>	87	87
DIMENSION DES PNEUS		
<b>Industriel avant / arrière</b>	18 x 8,5 - 10 / 26 x 12,0 - 12	18 x 8,5 - 10 / 26 x 12,0 - 12
<b>Gazon avant / arrière</b>	18 x 8,5 - 10 / 26 x 12,0 - 12	18 x 8,5 - 10 / 26 x 12,0 - 12
POIDS		
<b>Poids total sans lest (lb)</b>	1 433	1 444

Toutes les spécifications et conceptions sont sujettes à modification sans préavis.

#### Accessoires supplémentaires

- Boîte à outils standard d'usine
- Prise d'alimentation standard de 12 volts
- Points de montage sur le ROPS
- Cabines fermées disponibles

CHARGEUR FRONTAL	LL1001	LL1700
APPLICATION TRACTEUR	MT1	MT1
<b>Hauteur de levage max. (axe de pivot) (po)</b>	72,6	74,0
<b>Taille du godet (po)</b>	48	48
<b>Dégagement de déversement (po)</b>	50,6	55,0
<b>Hauteur maximale atteinte (po)</b>	27	64
<b>Angle maximal de déversement (degrés)</b>	39	42
<b>Angle max. de basculement arrière (degrés)</b>	35	30
<b>Profondeur de creusage (po)</b>	4,8	2
<b>Hauteur totale en position de transport (po)</b>	41,8	41,0
<b>Capacité de levage (axe de pivot, hauteur max.) (lbf)</b>	902	980
<b>Force de rupture (axe de pivot) (lb)</b>	1 836	1470
<b>Poids approx. (chargeur sans godet) (lb)</b>	741	265

RÉTROCAVEUSE	LB1001	LB1700
APPLICATION TRACTEUR	MT1	MT1
<b>Profondeur de creusage (po)</b>	76	74
<b>Portée à partir du centre de l'axe de pivotement (po)</b>	110,7	55
<b>Hauteur de chargement (po)</b>	54,5	66
<b>Arc de pivotement (degrés)</b>	135	42
<b>Hauteur de transport (po)</b>	70,6	30
<b>Rotation du godet (degrés)</b>	170	177
<b>Portée du stabilisateur abaissé (po)</b>	76,5	41
<b>Portée du stabilisateur relevé (po)</b>	71,4	980
<b>Force de creusage du godet (lb)</b>	2 685	1 470
<b>Poids d'expédition (lb)</b>	765	

TONDEUSE À MONTAGE VENTRAL	
APPLICATION TRACTEUR	
<b>Largeur de coupe (po)</b>	60,0
<b>Largeur totale (po)</b>	75,6
<b>Gamme de hauteur de coupe (po)</b>	1 - 4
<b>Épaisseur de la coque du plateau (po)</b>	0,126
<b>Vitesse de broche à 3 000 (tr/min)</b>	2 786
<b>Vitesse périphérique de la lame (pi/min)</b>	14 932
<b>Nombre de lames</b>	3
<b>Longueur des lames (po)</b>	20,5
<b>Largeur des lames (po)</b>	2,48
<b>Épaisseur des lames (po)</b>	0,236
<b>Poids d'expédition du plateau de base de 60 po (lb)</b>	284,4

# FIDÈLE AU BLEU. LOYAL AU BLEU.

LS Tractor USA | P : 252.984.0700 | F : 252.984.0701 | LSTractorUSA.com  
(Adresse du siège social) 6900 Corporation Parkway, Battleboro, NC

## LS Tractor

Garantie limitée de 6 ans.  
Voir le concessionnaire  
pour plus de détails.



---

---

---

---